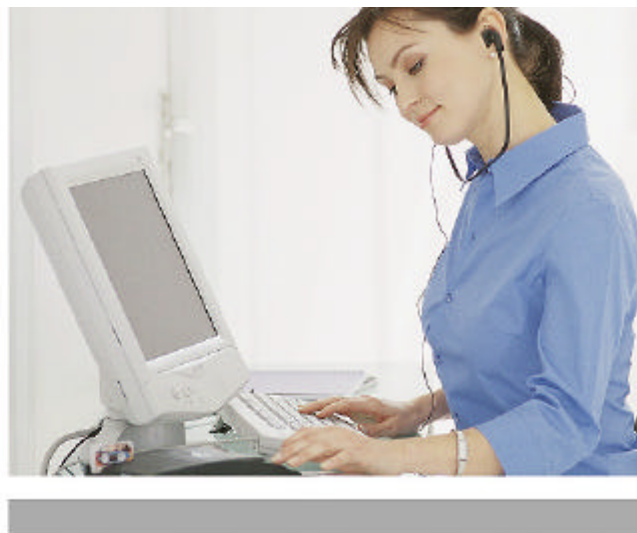


# L'alliance de la sophistication et de la simplicité d'utilisation



Kit de Transcription SpeechExec 7177  
Logiciel de transcription sur PC

Dans le domaine des technologies, avancé n'est pas synonyme de compliqué. Le Kit de Transcription SpeechExec 7177 est un système de transcription numérique spécialement conçu pour rendre les transcriptions faciles et intuitives. Avec les accessoires ergonomiques et le logiciel de transcription innovant, vous pouvez gérer les différentes tâches de manière simple et efficace : il vous suffit d'afficher toutes les informations importantes, comme les tâches marquées comme prioritaires et chaque statut de transcription de tâche. SpeechExec est la solution sophistiquée qui vous permet tout simplement d'avancer dans votre travail.



# PHILIPS

## Kit de Transcription SpeechExec 7177



### Gérez votre charge de travail

- La vue d'ensemble de vos tâches sous forme graphique vous permet d'optimiser l'organisation et la planification de votre charge de travail
- La gestion du flux des travaux sous forme graphique facilite la transcription des documents prioritaires par ordre de préférence.
- L'accès aux informations sur le travail en cours pendant la transcription fournit toutes les données pertinentes, telles que la longueur de la dictée, l'auteur, les mots-clés et le niveau de priorité.
- L'indicateur de l'état des tâches vous permet de savoir si une dictée est en attente, en cours ou terminée.
- Transfert automatique des fichiers de dictée par réseau

### Fonctions du logiciel

#### Lecteur

- Visualisation du niveau sonore
- Indicateur de position graphique
- Avance rapide, rembobinage, saut
- Balayage audible
- Compteur temps réel
- Lecture DSS /WAV /WMA / MP3
- Réglages volume
- Recul automatique

#### Administration

- Mise à jour automatique via Internet

#### Liste des tâches / Flux des dictées

- Affichage habituel des dossiers (ressemble à l'Explorateur Windows®)
- Liste de tâches configurable: tri, masquage et affichage de colonnes etc.
- Indication de l'état d'une tâche: indique si une dictée est en attente, en cours ou terminée
- Interface intégrée de lien avec reconnaissance vocale

### Contenu de l'emballage

- Logiciel SpeechExec Transcribe
- Pédale de commande 210
- Casque d'écoute 234
- Clé électronique USB pour logiciel
- Guide d'installation
- Adaptateur USB (aucune carte son n'est requise)

### Accessoires

- Casques d'écoute 232, 233, 234, 236

### Equipement PC recommandé

- Minimum: Pentium II, 233 MHz et 64 Mo RAM.
- Recommandé: Pentium III, 500 MHz et 128 Mo RAM
- 150 Mo espace disque dur disponible.
- Connexion de contrôle: port USB auto alimenté (pour les appareils USB)

### Logiciel recommandé

- Microsoft Windows 2000 (SP3 pour Pocket Memo Numérique).
- Microsoft Windows XP

Pour tous les systèmes d'exploitation, nous recommandons d'utiliser la dernière version disponible Service Pack avant d'installer SpeechExec

### Configuration réseau

Débit de transfert minimal recommandé pour le réseau (LAN) : 100 Mbits/s

### Produits associés

- LFH 5220: Pédale de commande 210 + casque 234 + adaptateur USB
- SpeechExec Pro Transcribe 7257: Logiciel + Dongle
- Kit de Transcription SpeechExec 7277

